

Σχολείο: 52° ΓΕΛ Αθηνών

Σχολικό έτος: 2013-2014

Τετράμηνο: Β΄

Μάθημα: Ερευνητική Εργασία

Τμήμα: Α4

**«Η επίδραση της μουσικής στην ψυχολογία και στην
επαγγελματική αποκατάσταση των νέων»**



Ομάδα Εργασίας:

Δ. Σοφία, Ζ. Κατερίνα, Κ. Αλέξανδρος, Κ. Κώστας, Κ. Χάρης, Κ. Ελίνα, Μ. Ζωή,
Μ. Ιωάννα, Μ. Αντιγόνη, Μ. Αλεξάνδρα, Μ. Ηλιάννα, Μ. Ιωάννα, Ν. Μαρία, Π. Βάσω,
Σ. Κωνσταντίνος, Σ. Παουλίνα, Σ. Ελένη, Σ. Λευτέρης, Τ. Δέσποινα, Τ. Έλβις, Τ. Μιλένα,
Χ. Ελισάβετ

Επιβλέπων Καθηγητής: Λάμπας Βασίλειος

Περιεχόμενα

Κεφάλαιο 1:	2
«Παρουσίαση Ερευνητικής Εργασίας»	2
Κεφάλαιο 2:	3
« Λόγοι Επιλογής Της Συγκεκριμένης Ερευνητικής Εργασίας»	3
Κεφάλαιο 3:	6
«Έρευνα Μέσω Ερωτηματολογίου»	6
Ερωτηματολόγιο	6
Αριθμητικός Πίνακας	8
Πίνακας Ποσοστών	8
Συμπεράσματα	9
Κεφάλαιο 4:	19
«Ομαδικά Ημερολόγια»	19
Κεφάλαιο 5:	24
«Ατομικά Ημερολόγια»	24

Κεφάλαιο 1:

«Παρουσίαση Ερευνητικής Εργασίας»

Το τμήμα Α4 του 52^{ου} Γενικού Λυκείου Αθηνών κατά το σχολικό έτος 2013 - 2014 και συγκεκριμένα στο Β΄ Τετράμηνο, στα πλαίσια του μαθήματος Ερευνητική Εργασία ασχολήθηκε με το εξής θέμα: «Η επίδραση της Μουσικής στην ψυχολογία και στην επαγγελματική αποκατάσταση των νέων».

Η έρευνα ξεκίνησε με διατύπωση ερωτηματολογίου και συνεχίστηκε με τη διανομή τους. Στη συνέχεια στατιστική επεξεργασία των αποτελεσμάτων μέσω του Excel. Τέλος, εξαγάγαμε συμπεράσματα.

Τα άτομα στα οποία απευθυνθήκαμε για τη συμπλήρωση των ερωτηματολογίων ήταν μαθητές του σχολείου μας. Συνολικά συμπληρώθηκαν 66 ερωτηματολόγια.

Τέλος, τα αποτελέσματα της έρευνάς μας παρουσιάστηκαν στην Α΄ Τάξη του 52^{ου} Γενικού Λυκείου Αθηνών σε ειδική εκδήλωση που διοργανώθηκε με τη λήξη του τετραμήνου.

Κεφάλαιο 2:

«Λόγοι Επιλογής Της Συγκεκριμένης Ερευνητικής Εργασίας»

Επέλεξα το συγκεκριμένο θέμα ("η επίδραση της μουσικής στην ψυχολογία και στην επαγγελματική αποκατάσταση των νέων") κατά τη διάρκεια του μαθήματος της Ερευνητικής Εργασίας για τους εξής λόγους:

- ❖ Ενδιαφέρομαι πάρα πολύ για τη μουσική και ό,τι σχετίζεται με αυτήν.
- ❖ Θα ήθελα να μάθω πόσο επηρεάζει η μουσική τους νέους όσον αφορά την ψυχολογία και την μελλοντική επαγγελματική τους αποκατάσταση.

(Σοφία Δ.)

- ❖ Οι λόγοι για τους οποίους επέλεξα το συγκεκριμένο θέμα για έρευνα είναι ότι μου αρέσει πολύ η μουσική και θα ήθελα να διευρύνω τις γνώσεις μου γύρω από αυτήν.

(Αλέξανδρος Κ.)

- ❖ Λόγοι επιλογής της ερευνητικής εργασίας:
- ❖ Μου αρέσει να είμαι σε επαφή με την μουσική.
- ❖ Θέλω να μάθω τρόπους ώστε να επεξεργάζομαι την μουσική και να μάθω πράγματα γι' αυτήν από την δημιουργία της μέχρι σήμερα.

(Χάρης Κ.)

- ❖ Λόγοι για τους οποίους επέλεξα το συγκεκριμένο θέμα για έρευνα:
- ❖ Ακούω πολύ συχνά μουσική και μου αρέσει να ασχολούμαι με αυτό το θέμα.
- ❖ Θεωρώ ότι είναι πολύ ενδιαφέρον να ξέρω ποιες περίπου είναι οι μουσικές προτιμήσεις των παιδιών στην ηλικία μου.

(Ελίνα Κ.)

- ❖ Επέλεξα το συγκεκριμένο θέμα για έρευνα γιατί μου αρέσει να ασχολούμαι με την μουσική και θέλω πολύ να συνεχίσω να ασχολούμαι. Ένας επίσης λόγος που διάλεξα το συγκεκριμένο θέμα ερευνητικής εργασίας είναι γιατί θα ήθελα να μάθω ποια είδη μουσικής ακούνε περισσότερο οι νέοι. Επίσης θα ήθελα να μάθω εάν η συμπεριφορά των ανθρώπων επηρεάζεται σε μεγάλο βαθμό από το είδος της

μουσικής που ακούνε και εάν οι άνθρωποι ακούνε μουσική για διασκέδαση ή για χόμπι ή για κάποιον άλλο λόγο. Μέσα από την ερευνητική εργασία θα μπορέσω να μάθω εάν η συμπεριφορά των ανθρώπων επηρεάζεται από το είδος της μουσικής που ακούνε, ποιο είδος μουσικής είναι περισσότερο δημοφιλές στους νέους και σε ποιες περιπτώσεις ακούνε μουσική οι άνθρωποι.

(Ιωάννα Μ.)

- ❖ Θεωρώ ότι είναι ένα θέμα πολύ ενδιαφέρον και κατάλληλο για έρευνα, αφού μπορούν να δοθούν ερωτηματολόγια.
- ❖ Είναι σημαντικό να συνειδητοποιήσουμε την επίδραση της μουσικής στην κοινωνία και συγκεκριμένα στους νέους.
- ❖ Στο παρελθόν είχα ασχοληθεί με το πιάνο και τώρα ήταν ευκαιρία να ασχοληθώ ξανά με τη μουσική, έστω και για το ποιο είναι το αντίκτυπό της στους νέους.

(Αντιγόνη Μ.)

- ❖ Αν και υπήρχαν αρκετά θέματα ερευνητικών εργασιών, εγώ επέλεξα την ερευνητική αυτή εργασία που έχει σχέση με την μουσική. Πολλοί άνθρωποι ακούνε μουσική σε οποιαδήποτε ψυχολογική κατάσταση και αν βρίσκονται. Έτσι με την συγκεκριμένη ερευνητική εργασία σκοπός μου ήταν να μάθω τους λόγους που ακούν οι περισσότεροι άνθρωποι μουσική και τι είναι αυτό που τους μαγεύει ακούγοντας κάποιο είδος της. Τέλος, ένας ακόμα λόγος που επέλεξα την ερευνητική αυτή εργασία ήταν το γεγονός ότι δεν με ενθουσίαζαν αρκετά οι υπόλοιπες ερευνητικές εργασίες μιας και τα θέματα που είχαν δεν μου προκαλούσαν κάποια καλή εντύπωση!

(Αλεξάνδρα Μ.)

- ❖ Ο λόγος που διάλεξα τη συγκεκριμένη ερευνητική εργασία είναι επειδή αγαπώ τη μουσική.
- ❖ Από όλα τα υπόλοιπα θέματα αυτό μου φάνηκε το πιο ενδιαφέρον, ευχάριστο και λιγότερο βαρετό. Αυτή την ερευνητική εργασία διάλεξε και η παρέα μου, επομένως θα μπορούσαμε να περάσουμε χρόνο μαζί.

(Ιωάννα Μπ.)

- ❖ Ο λόγος που επέλεξα το συγκεκριμένο θέμα για έρευνα, είναι διότι μου αρέσει πολύ να ασχολούμαι με την μουσική. Επίσης πιστεύω ότι θα με βοηθήσει να μάθω περισσότερα πράγματα που έχουν σχέση με το συγκεκριμένο θέμα.

(Αιμιλία-Ελένη Τ.)

- ❖ Ενασχόληση με τη μουσική από παιδική ηλικία.
- ❖ Το θέμα της μουσικής με προσέγγισε περισσότερο από τα υπόλοιπα θέματα που είχα ως επιλογή για την ερευνητική εργασία.
- ❖ Πολλοί από τους φίλους μου επέλεξαν αυτό το θέμα.

(Ελισάβετ Χ.)

- ❖ Οι λόγοι για τους οποίους επέλεξα αυτό το συγκεκριμένο θέμα για έρευνα είναι επειδή η μουσική μου αρέσει πάρα πολύ και ανάλογα με την διάθεσή μου με χαλαρώνει ή με διασκεδάζει. Θα ήθελα πάρα πολύ να μάθω κάτι παραπάνω για την μουσική και να διευρύνω της γνώσεις σου πάνω σε αυτό το θέμα γι' αυτό και το επέλεξα.

(Κατερίνα Ζ.)

- ❖ Το βρήκα πιο ενδιαφέρον από τα άλλα project.
- ❖ Γιατί με χαλαρώνει και επειδή μου αρέσει η μουσική.

(Κωνσταντίνος Σ.)

- ❖ Ο λόγος που επέλεξα το συγκεκριμένο θέμα ερευνητικής εργασίας είναι επειδή μου αρέσει η μουσική και ασχολούμαι γενικά με αυτή.

❖ (Δέσποινα Τ.)

- ❖ Μου αρέσει η μουσική και θεώρησα ότι θα ήταν ευχάριστο να συμμετάσχω στη συγκεκριμένη ερευνητική εργασία.
- ❖ Βρίσκω ενδιαφέρουσα τη μουσική, γιατί με βοηθάει να εκφραστώ κι έτσι επέλεξα να είμαι μέλος της συγκεκριμένης ερευνητικής εργασίας.
- ❖ Μέσω της μουσικής συγκεντρώνομαι καλύτερα, γι' αυτό το λόγο θεώρησα τη συγκεκριμένη ερευνητική εργασία πολύ ενδιαφέρουσα.

(Βασιλική Π.)

Κεφάλαιο 3:

«Έρευνα Μέσω Ερωτηματολογίου»

Ερωτηματολόγιο

➤ Για κάθε ερώτηση επέλεξε την απάντηση που σε εκφράζει περισσότερο, κυκλώνοντας το αντίστοιχο γράμμα.

1) Πόσο συχνά ακούς μουσική;

- α) Πολύ συχνά
- β) Αρκετά συχνά
- γ) Μερικές φορές
- δ) Όχι και τόσο συχνά
- ε) Σπάνια

2) Για ποιο λόγο ακούς μουσική μόνος/η;

- α) Γιατί με χαλαρώνει
- β) Γιατί με διασκεδάζει
- γ) Γιατί εμπνέομαι και με βοηθάει να δημιουργώ
- δ) Γιατί με κάνει να ξεχνιέμαι
- ε) Γιατί συγκεντρώνομαι καλύτερα
- στ) Γιατί με βοηθάει να εξωτερικεύσω τα συναισθήματά μου

3) Τι είδους μουσική ακούς;

- α) Pop
- β) Rock
- γ) Rap
- δ) R n' B
- ε) Λαϊκή και παραδοσιακή μουσική
- στ) Κλασική

4) Πόσο συχνά ακούς παλιά είδη μουσικής;

- α) Πολύ συχνά
- β) Συχνά
- γ) Μερικές φορές
- δ) Σπάνια
- ε) Καθόλου

- 5) Το τι μουσική ακούς επηρεάζεται απ' το τι ακούν οι γύρω σου;
- α) Ναι.
 - β) Συχνά.
 - γ) Μερικές φορές.
 - δ) Σπάνια.
 - ε) Όχι.
- 6) Πηγαίνεις σε ωδείο;
- α) Ναι πηγαίνω.
 - β) Θα ήθελα να πάω.
 - γ) Πήγαινα παλιά.
 - δ) Πηγαίνω αλλά δεν με ενθουσιάζει.
 - ε) Όχι δεν πηγαίνω.
- 7) Σου έχει τύχει να σε κατηγοριοποιήσουν με βάση την μουσική που ακούς;
- α) Συνέχεια
 - β) Συχνά
 - γ) Μερικές φορές
 - δ) Λίγο
 - ε) Καθόλου
- 8) Πόσο επηρεάζει την συμπεριφορά σου η μουσική;
- α) Πάρα πολύ
 - β) Πολύ
 - γ) Μέτρια
 - δ) Λίγο
 - ε) Καθόλου
- 9) Θα ήθελες να ασχοληθείς επαγγελματικά με την μουσική;
- α) Ασχολούμαι ήδη με την μουσική επαγγελματικά
 - β) Ναι, θα ήθελα
 - γ) Ίσως
 - δ) Δεν το έχω σκεφτεί
 - ε) Όχι
- 10) Για ποιο λόγο θα ήθελες να ασχοληθείς ή ασχολείσαι ήδη με την μουσική;
- α) Θεωρώ ότι έχει καλή επαγγελματική αποκατάσταση
 - β) Μου αρέσει ως χόμπι
 - γ) Είναι ένας τρόπος για να εκφράζομαι
 - δ) Θεωρώ τη μουσική ως θεμέλιο για την πρόοδο του πολιτισμού
 - ε) Δεν ασχολούμαι με τη μουσική διότι δε με ενδιαφέρει

Ευχαριστούμε για τη συμμετοχή σας!

Αριθμητικός Πίνακας

	α	β	γ	δ	ε	στ	σύνολο
Ερώτηση 1	42	9	3	1	0		55
Ερώτηση 2	17	15	1	13	1	8	55
Ερώτηση 3	20	13	4	5	8	5	55
Ερώτηση 4	11	10	13	16	5		55
Ερώτηση 5	1	6	12	16	20		55
Ερώτηση 6	4	5	5	1	40		55
Ερώτηση 7	7	4	4	10	30		55
Ερώτηση 8	7	13	10	14	11		55
Ερώτηση 9	4	8	14	14	15		55
Ερώτηση 10	3	14	22	6	10		55

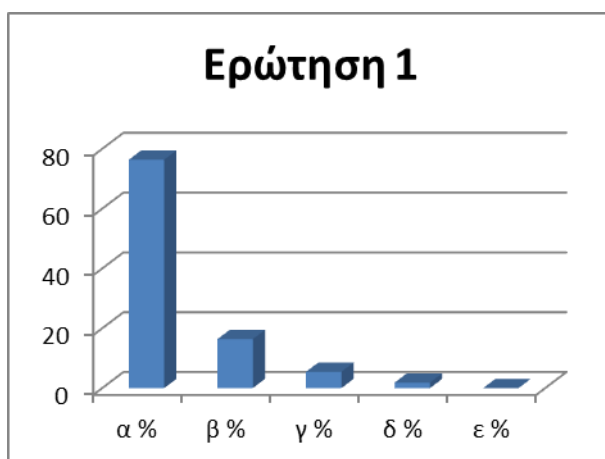
Πίνακας Ποσοστών

	α %	β %	γ %	δ %	ε %	στ %	σύνολο %
Ερώτηση 1	76,4	16,4	5,5	1,8	0,0	0,0	100
Ερώτηση 2	30,9	27,3	1,8	23,6	1,8	14,5	100
Ερώτηση 3	36,4	23,6	7,3	9,1	14,5	9,1	100
Ερώτηση 4	20,0	18,2	23,6	29,1	9,1	0,0	100
Ερώτηση 5	1,8	10,9	21,8	29,1	36,4	0,0	100
Ερώτηση 6	7,3	9,1	9,1	1,8	72,7	0,0	100
Ερώτηση 7	12,7	7,3	7,3	18,2	54,5	0,0	100
Ερώτηση 8	12,7	23,6	18,2	25,5	20,0	0,0	100
Ερώτηση 9	7,3	14,5	25,5	25,5	27,3	0,0	100
Ερώτηση 10	5,5	25,5	40,0	10,9	18,2	0,0	100

Συμπεράσματα

1) Πόσο συχνά ακούς μουσική;

- α) Πολύ συχνά
- β) Αρκετά συχνά
- γ) Μερικές φορές
- δ) Όχι και τόσο συχνά
- ε) Σπάνια



Συμπέρασμα:

Το 92,8% (α: 76,4% + β: 16,4%) των ερωτώμενων απάντησε ότι ακούει αρκετά έως πολύ συχνά μουσική.

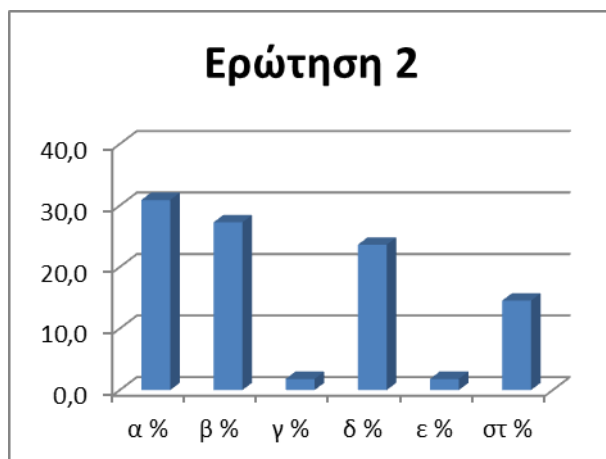
Το 5,5% (γ) απάντησε ότι ακούει μουσική μερικές φορές.

Ενώ, το 1,8% (δ: 1,8% + ε: 0%) απάντησε ότι δεν ακούει και τόσο συχνά μουσική ή ακούει σπάνια.

Συμπέρασμα: 9 στους 10 μαθητές απάντησαν ότι ακούν αρκετά έως πολύ συχνά μουσική.

2) Για ποιο λόγο ακούς μουσική μόνος/η;

- α) Γιατί με χαλαρώνει
- β) Γιατί με διασκεδάζει
- γ) Γιατί εμπνέομαι και με βοηθάει να δημιουργώ
- δ) Γιατί με κάνει να ξεχνιέμαι
- ε) Γιατί συγκεντρώνομαι καλύτερα
- στ) Γιατί με βοηθάει να εξωτερικεύσω τα συναισθήματά μου



Συμπέρασμα:

Το 30,9% (α) απάντησε ότι ακούει μουσική διότι με αυτό τον τρόπο χαλαρώνει.

Το 27,3 % (β) απάντησε ότι ακούει μουσική διότι με αυτό τον τρόπο διασκεδάζει.

Το 1,8% (γ) απάντησε ότι ακούει μουσική διότι με αυτό τον τρόπο εμπνέεται για να δημιουργήσει.

Το 23,6% (δ) απάντησε ότι ακούει μουσική διότι με αυτό τον τρόπο ξεχνιέται.

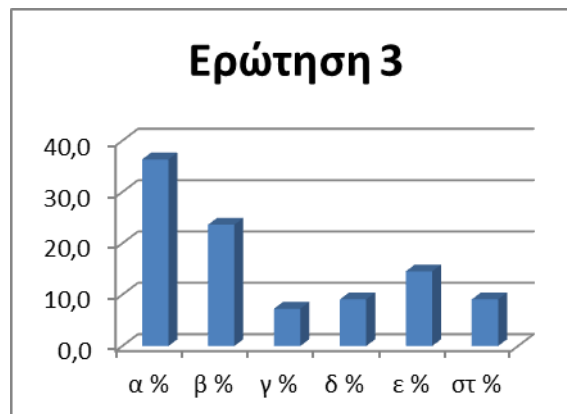
Το 1,8% (ε) απάντησε ότι ακούει μουσική διότι με αυτό τον τρόπο συγκεντρώνεται καλύτερα.

Το 14,5% (στ) απάντησε ότι ακούει μουσική διότι με αυτό εξωτερικεύει τα συναισθήματά του.

Συμπέρασμα: Μόνο 1 στους 25 μαθητές απάντησε ότι ακούει μουσική γιατί τον εμπνέει και τον βοηθά να συγκεντρώνεται.

3) Τι είδους μουσική ακούς;

- α) Pop
- β) Rock
- γ) Rap
- δ) R n' B
- ε) Λαϊκή και παραδοσιακή μουσική
- στ) Κλασσική



Συμπέρασμα:

Το 36,4% (α) απάντησε ότι ακούει pop μουσική.

Το 23,6% (β) απάντησε ότι ακούει rock μουσική.

Το 7,3% (γ) απάντησε ότι ακούει rap μουσική.

Το 9,1% (δ) απάντησε ότι ακούει R n' B μουσική.

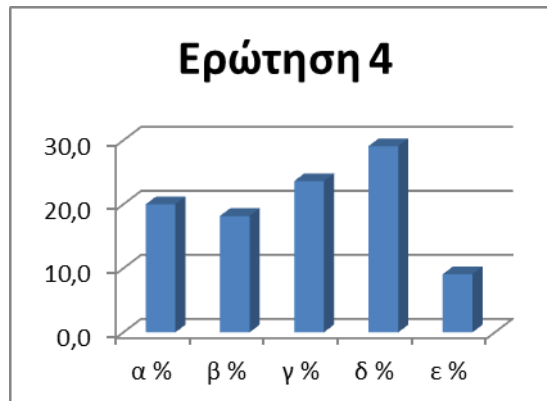
Το 14,5% (ε) απάντησε ότι ακούει λαϊκή και παραδοσιακή μουσική.

Το 9,1% (στ) απάντησε ότι ακούει κλασσική μουσική.

Συμπέρασμα: 4 στους 25 μαθητές απάντησαν ότι ακούν pop μουσική, ενώ μόνο 1 στους 10 μαθητές ακούει rap μουσική.

4) Πόσο συχνά ακούς παλιά είδη μουσικής:

- α) Πολύ συχνά
- β) Συχνά
- γ) Μερικές φορές
- δ) Σπάνια
- ε) Καθόλου



Συμπέρασμα:

Το 38,2% (α: 20% + β: 18,2%) των ερωτώμενων απάντησε ότι ακούει αρκετά συχνά έως και πολύ συχνά παλιά είδη μουσικής.

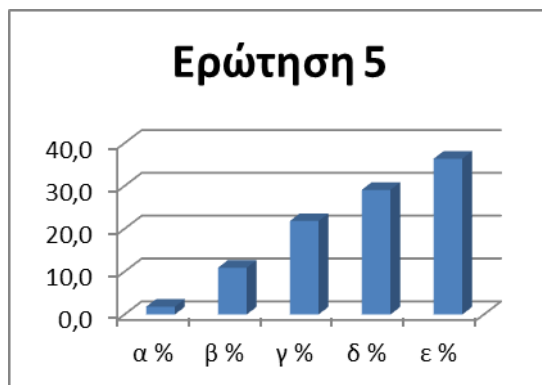
Το 23,6% (γ) απάντησε ότι ακούει παλιά είδη μουσικής μερικές φορές.

Ενώ, το 38,2% (δ: 29,1% + ε: 9,1%) απάντησε ότι ακούει σπάνια έως και καθόλου παλιά είδη μουσικής.

Συμπέρασμα: 4 στους 10 μαθητές απάντησαν ότι ακούν παλιά είδη μουσικής συχνά έως και πολύ συχνά.

5) Το τι μουσική ακούς επηρεάζεται απ' το τι ακούν οι γύρω σου;

- α) Ναι.
- β) Συχνά.
- γ) Μερικές φορές.
- δ) Σπάνια.
- ε) Όχι.



Συμπέρασμα:

Το 12,7% (α: 1,8% + β: 10,9%) των ερωτώμενων απάντησε ότι η μουσική που ακούνε επηρεάζεται από το τι ακούν οι γύρω τους.

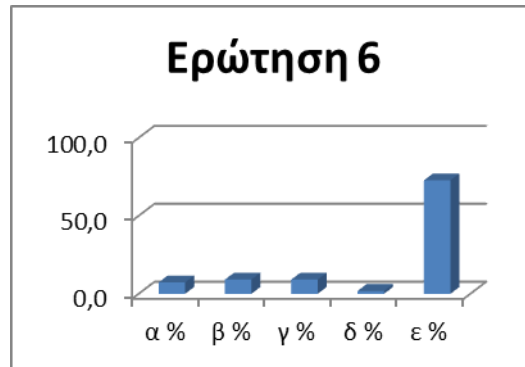
Το 21,8% (γ) απάντησε ότι η μουσική που ακούνε επηρεάζεται μερικές φορές από το τι ακούν οι γύρω τους.

Ενώ, το 65,5% (δ: 29,1% + ε: 36,4%) απάντησε ότι σπάνια έως καθόλου δεν επηρεάζεται η μουσική που προτιμούν από το τι ακούν οι γύρω τους.

Συμπέρασμα: Μόνο 1 στους 10 μαθητές απάντησε ότι η μουσική που ακούει επηρεάζεται από το τι ακούν οι γύρω του.

6) Πηγαίνεις σε ωδείο;

- α) Ναι πηγαίνω.
- β) Θα ήθελα να πάω.
- γ) Πήγαινα παλιά.
- δ) Πηγαίνω αλλά δεν με ενθουσιάζει.
- ε) Όχι δεν πηγαίνω.



Συμπέρασμα:

Το 16,4% (α: 7,3% + β: 9,1%) των ερωτώμενων απάντησε ότι πηγαίνει ή θα ήθελε να πάει σε ωδείο.

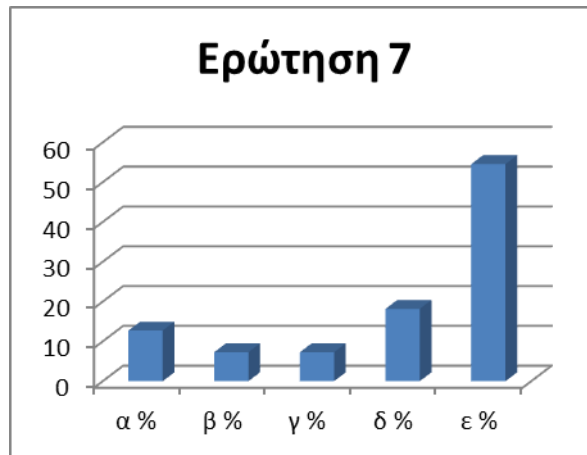
Το 9,1% (γ) απάντησε ότι πήγαινε παλιά σε ωδείο.

Ενώ, το 74,5% (δ: 1,8% + ε: 72,7%) απάντησε ότι δεν πηγαίνει ή πηγαίνει, αλλά δεν ενθουσιάζεται.

Συμπέρασμα: 7 στους 10 μαθητές απάντησαν ότι δεν πηγαίνουν σε ωδείο.

7) Σου έχει τύχει να σε κατηγοριοποιήσουν με βάση την μουσική που ακούς;

- α) Συνέχεια
- β) Συχνά
- γ) Μερικές φορές
- δ) Λίγο
- ε) Καθόλου



Συμπέρασμα: Το 20% (α: 12,7% + β: 7,3%) των ερωτώμενων απάντησε ότι τους έχει τύχει να τους κατηγοριοποιήσουν με βάση την μουσική που ακούν συχνά ή συνέχεια.

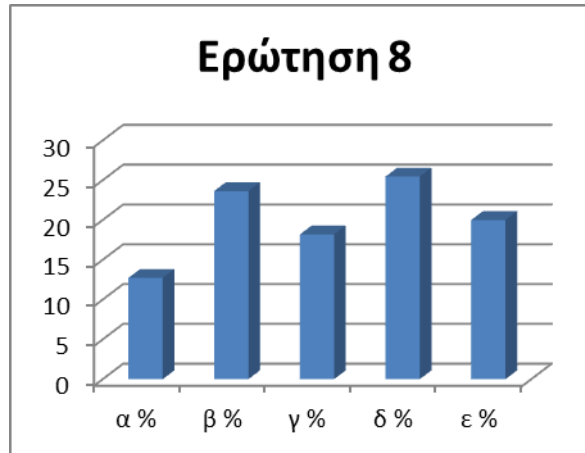
Το 7,3% (γ) απάντησε ότι τους έχει τύχει μερικές φορές να τους κατηγοριοποιήσουν με βάση την μουσική που ακούν.

Ενώ, το 72,7% (δ: 18,2% + ε: 54,5%) απάντησε ότι τους έχει τύχει να τους κατηγοριοποιήσουν με βάση την μουσική που ακούν λίγο ή καθόλου.

Συμπέρασμα: 2 στους 10 μαθητές απάντησαν ότι τυχαίνει συχνά ή συνέχεια να τους κατηγοριοποιούν με βάση την μουσική που ακούν.

8) Πόσο επηρεάζει την συμπεριφορά σου η μουσική;

- α) Πάρα πολύ
- β) Πολύ
- γ) Μέτρια
- δ) Λίγο
- ε) Καθόλου



Συμπέρασμα: Το 36,3% (α: 12,7% + β: 23,6%) των ερωτώμενων απάντησε ότι επηρεάζεται η συμπεριφορά τους από την μουσική από πολύ έως πάρα πολύ.

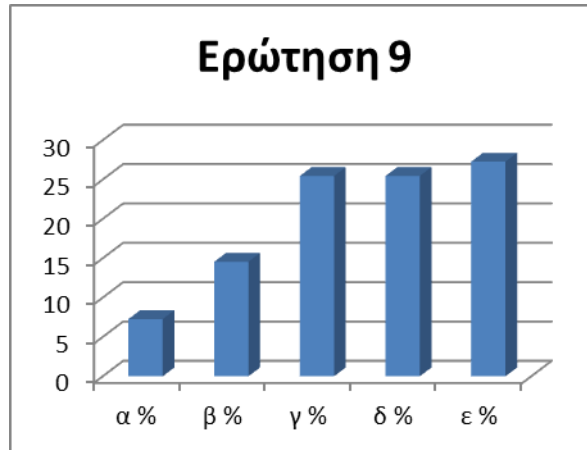
Το 18,2% (γ) απάντησε ότι επηρεάζεται η συμπεριφορά τους από την μουσική σε μέτριο βαθμό.

Ενώ, το 45,5% (δ: 25,5% + ε: 20%) απάντησε ότι επηρεάζεται η συμπεριφορά τους από την μουσική λίγο ή καθόλου.

Συμπέρασμα: 4 στους 10 μαθητές απάντησαν ότι επηρεάζεται η συμπεριφορά τους από την μουσική από πολύ έως και πάρα πολύ.

9) Θα ήθελες να ασχοληθείς επαγγελματικά με την μουσική;

- α) Ασχολούμαι ήδη με την μουσική επαγγελματικά
- β) Ναι, θα ήθελα
- γ) Ίσως
- δ) Δεν το έχω σκεφτεί
- ε) Όχι



Συμπέρασμα: Το 7,3% (α) απάντησε ότι ασχολείται επαγγελματικά με την μουσική.

Το 14,5% (β) απάντησε ότι θα ήθελε να ασχοληθεί επαγγελματικά με την μουσική.

Το 25,5% (γ) απάντησε ότι ίσως θα ήθελε να ασχοληθεί επαγγελματικά με την μουσική.

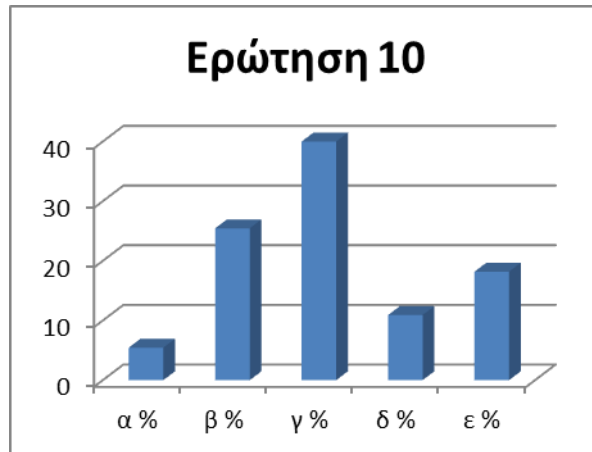
Το 25,5 % (δ) απάντησε ότι δεν το έχει σκεφτεί αν θα ήθελε να ασχοληθεί επαγγελματικά με την μουσική.

Το 27,3% (ε) απάντησε ότι δεν θα ήθελε να ασχοληθεί επαγγελματικά με την μουσική.

Συμπέρασμα: 2 στους 20 μαθητές απάντησαν ότι ασχολούνται ήδη επαγγελματικά με την μουσική, ενώ 3 στους 20 απάντησαν ότι θα ήθελαν να ασχοληθούν.

10) Για ποιο λόγο θα ήθελες να ασχοληθείς ή ασχολείσαι ήδη με την μουσική;

- α) Θεωρώ ότι έχει καλή επαγγελματική αποκατάσταση
- β) Μου αρέσει ως χόμπι
- γ) Είναι ένας τρόπος για να εκφράζομαι
- δ) Θεωρώ τη μουσική ως θεμέλιο για την πρόοδο του πολιτισμού
- ε) Δεν ασχολούμαι με τη μουσική διότι δε με ενδιαφέρει



Συμπέρασμα: Το 5,5% (α) απάντησε ότι θεωρεί ότι έχει καλή επαγγελματική αποκατάσταση.

Το 25,5% (β) απάντησε ότι αρέσει ως χόμπι η μουσική.

Το 40% (γ) απάντησε ότι είναι ένας τρόπος έκφρασης.

Το 10,9% (δ) απάντησε ότι θεωρεί τη μουσική ως θεμέλιο για την πρόοδο του πολιτισμού

Το 18,2% (ε) απάντησε ότι δεν ασχολείται με τη μουσική διότι δε το ενδιαφέρει.

Συμπέρασμα: 4 στους 10 μαθητές απάντησαν ότι ασχολούνται με τη μουσική διότι είναι ένας τρόπος έκφρασης.

Κεφάλαιο 4:

«Ομαδικά Ημερολόγια»

Ομαδικό Ημερολόγιο

για την Ερευνητική Εργασία

**Η επίδραση της μουσικής στην ψυχολογία και στην επαγγελματική
αποκατάσταση των νέων**

Ομάδα Εργασίας: 1

Πρακτικογράφος: 1) Λευτέρης Σ., 2) Έ. Τζεράι

Συντονιστής: Κωνσταντίνος Σ.

Ελεγκτής: Αντιγόνη Μ.

Παρατηρητής - Εμπυχωτής: Ιωάννα Μ.

Στα πλαίσια της ερευνητικής εργασίας η ομάδα μας ασχολήθηκε με τις παρακάτω εργασίες - δράσεις:

- 1) Σήμερα 25/02/2014 καθορίσαμε τους ρόλους των μελών της ομάδας μας.
- 2) Σήμερα 04/03/2014 καταγράψαμε κάποιες πιθανές απαντήσεις για μια ερώτηση του ερωτηματολογίου και αναφέραμε τους λόγους που επιλέξαμε αυτό το project.
- 3) Σήμερα 1/04/2014 καταγράψαμε τα συμπεράσματα μας για τις απαντήσεις της ερώτησης 3 του ερωτηματολογίου.

Ομαδικό Ημερολόγιο

για την Ερευνητική Εργασία

«Αναγράψτε τον πλήρη τίτλο της Ερευνητικής Εργασίας»

Ομάδα Εργασίας 2

Πρακτικογράφος: Παολίνα Σ.

Συντονιστής: Ελένη Σ.

Ελεγκτής: Αιμιλία-Ελένη Τ.

Παρατηρητής - Εμπυχωτής: Δέσποινα Τ.

Στα πλαίσια της ερευνητικής εργασίας η ομάδα μας ασχολήθηκε με τις παρακάτω εργασίες - δράσεις:

- 1) 25/02/2014 Μοιράσαμε τους ρόλους σε κάθε μέλος της ομάδας και επιλέξαμε το όνομα της ομάδας μας.
- 2) 2/03/2014 Συναντηθήκαμε για την ομαδική μας εργασία
- 3) 4/03/2014 Δημιουργήσαμε τις απαντήσεις σε μια ερώτηση του ερωτηματολογίου
- 4) 1/04/2014 Βγάλαμε συμπεράσματα για την κάθε ερώτηση του ερωτηματολογίου
- 5) 13/04/2014 Συναντηθήκαμε για την ομαδική μας εργασία
- 6) 14/04/2014 Ομαδική εργασία για το βιβλίο της εργασίας μας

Ομαδικό Ημερολόγιο

για την Ερευνητική Εργασία

**« Η επίδραση της μουσικής στην ψυχολογία και στην επαγγελματική
αποκατάσταση των νέων »**

Ομάδα Εργασίας 3

Πρακτικογράφος: Αλεξάνδρα Μ.

Συντονιστής: Ελίνα Κ. / Βάσω Π.

Ελεγκτής: Ιωάννα Μ.

Παρατηρητής - Εμπυχωτής: Ζωή Μ.

Στα πλαίσια της ερευνητικής εργασίας η ομάδα μας ασχολήθηκε με τις παρακάτω εργασίες - δράσεις:

- 1) 25/12/2014: Επιλέξαμε τους ρόλους της ομάδας μας.
- 2) 4/03/2014: Συμμετείχαμε όλοι στην διατύπωση δυο ερωτήσεων για το ερωτηματολόγιο.

Ομαδικό Ημερολόγιο

για την Ερευνητική Εργασία

**« Η επίδραση της μουσικής στην ψυχολογία και στην επαγγελματική
αποκατάσταση των νέων »**

Ομάδα Εργασίας: 4

Πρακτικογράφος: Μ.υ Ηλιάννα

Συντονιστής: Ζ. Κατερίνα

Ελεγκτής: Δ. Σοφία

Παρατηρητής - Εμπυχωτής: Ν. Μαρία

Στα πλαίσια της ερευνητικής εργασίας η ομάδα μας ασχολήθηκε με τις παρακάτω εργασίες - δράσεις:

- 1) 4/3/2014 Σήμερα διαμορφώσαμε 2 ερωτήσεις στο ερωτηματολόγιο (τις ερωτήσεις 7 και 8)
- 2) Διαμορφώσαμε τις ερωτήσεις προσθέτοντας τα ραβδογράμματα και τα συμπεράσματα των ερωτήσεων.
- 3) 23/4/2014 Τελειοποιήσαμε και στείλαμε την εργασία στον υπεύθυνο καθηγητή της ερευνητικής εργασίας.

Ομαδικό Ημερολόγιο

για την Ερευνητική Εργασία

**«Η επίδραση της μουσικής στην ψυχολογία και στην επαγγελματική
αποκατάσταση των νέων»**

Ομάδα Εργασίας 5

Πρακτικογράφος: Χ. Ελισάβετ

Συντονιστής: Κ. Χάρης

Ελεγκτής: Κ. Αλέξανδρος

Παρατηρητής - Εμπυχωτής: Κ. Κων/νος

Στα πλαίσια της ερευνητικής εργασίας η ομάδα μας ασχολήθηκε με τις παρακάτω εργασίες - δράσεις:

- 1) 25/2/2014: Σήμερα χωρίσαμε τις αρμοδιότητες του κάθε μέλους της ομάδας σε πρακτικογράφο, συντονιστή, ελεγκτή και σε παρατηρητή-εμπυχωτή.
- 2) 4/3/2014: Σήμερα διαμορφώσαμε δύο ερωτήσεις στο ερωτηματολόγιο (ερωτήσεις 9 και 10).
- 3) 10/4/2014: Σήμερα δημιουργήσαμε ένα εξώφυλλο βιβλίου στο Word.
- 4) 6/4/2014: Σήμερα διαμορφώσαμε τις ερωτήσεις προσθέτοντας τα συμπεράσματα των ερωτήσεων και τα ραβδογράμματα.
- 5) 26/4/2014: Σήμερα τελειώσαμε την εργασία και τη στείλαμε στον καθηγητή της ερευνητικής εργασίας.

Κεφάλαιο 5:

«Ατομικά Ημερολόγια»

Ατομικό Ημερολόγιο

για την Ερευνητική Εργασία

"Η ΕΠΙΔΡΑΣΗ ΤΗΣ ΜΟΥΣΙΚΗΣ ΣΤΗ ΨΥΧΟΛΟΓΙΑ ΚΑΙ ΣΤΗΝ ΕΠΑΓΓΕΛΜΑΤΙΚΗ ΑΠΟΚΑΤΑΣΤΑΣΗ ΤΩΝ ΝΕΩΝ"

Δ. Σοφία

Στα πλαίσια της ερευνητικής εργασίας ασχολήθηκα με τις παρακάτω εργασίες - δράσεις:

- 1) 21/1/2014: Σήμερα παρακολούθησα την παρουσίαση των παραγόντων που καθορίζουν τη βαθμολογία στο μάθημα της Ερευνητικής Εργασίας.
- 2) 28/1/2014: Σήμερα έγραψα στον υπολογιστή τις ιδέες των συμμαθητών μου σχετικά με τα θέματα, με τα οποία μπορούμε να ασχοληθούμε στην Ερευνητική Εργασία.
- 3) 11/2/2014: Σήμερα συμμετείχα στη διαμόρφωση του τίτλου της Ερευνητικής Εργασίας.
- 4) 18/2/2014: Σήμερα παρακολούθησα τη λειτουργία του Word και έμαθα πώς να διορθώνω ένα κείμενο/έγγραφο Word.
- 5) 25/2/2014: Σήμερα παρακολούθησα τους ρόλους των μελών μιας ομάδας στο μάθημα της Ερευνητικής Εργασίας και έλαβα μέρος στο σχηματισμό των ομάδων.
- 6) 4/3/2014: Σήμερα παρακολούθησα και συμμετείχα στη διαμόρφωση του ερωτηματολογίου.
- 7) 18/3/2014: Σήμερα παρακολούθησα το σχηματισμό του ερωτηματολογίου και ενημερώθηκα για τον τρόπο, με τον οποίο θα γράψω στο Excel τα αποτελέσματα της έρευνας.

Ατομικό Ημερολόγιο

για την Ερευνητική Εργασία

«Η επίδραση της μουσικής στην ψυχολογία και στην επαγγελματική αποκατάσταση των νέων»

Z. Κατερίνα

Στα πλαίσια της ερευνητικής εργασίας ασχολήθηκα με τις παρακάτω εργασίες - δράσεις:

- 1) 21/1/2014 Σήμερα παρακολούθησα την παρουσίαση, που καθορίζουν την βαθμολογία στο μάθημα της Ερευνητικής Εργασίας.
- 2) 28/1/2014 Σήμερα έμαθα κάποια βασικά πράγματα στο Excel, επίσης φτιάξαμε όλοι μαζί σαν ομάδα ένα ερωτηματολόγιο όσο αναφορά την μουσική.
- 3) 11/2/2014 Σήμερα ολοκληρώσαμε το ερωτηματολόγιο και αποφασίσαμε σαν τμήμα να το μοιράσουμε σε σχολεία.
- 4) 18/2/2014 Σήμερα έμαθα πώς να χειρίζομαι το word.
- 5) 25/2/2014 Σήμερα χωριστήκαμε σε ομάδες.
- 6) 4/3/2014 Διαμορφώσαμε το ερωτηματολόγιο μας.
- 7) 18/2/2014 Σχηματισμός ερωτηματολογίου. Μάθαμε να χρησιμοποιήσουμε το Excel.
- 8) 1/4/2014 Τελειοποιήσαμε το ερωτηματολόγιο. Συμμετείχα στην δημιουργία ραβδογράμματος. Τέλος, επιλέξαμε διαφάνεια για την παρουσίαση μας.
- 9) 29/4/2014 Ασχοληθήκαμε με την παρουσίαση της εργασίας μας. Επίσης ο καθένας μας πήρε από έναν ρόλο. Εγώ ανέλαβα την υποχρέωση της λήψεως φωτογραφιών.

Ατομικό Ημερολόγιο

για την Ερευνητική Εργασία

«Η επίδραση της μουσικής στην ψυχολογία και στην επαγγελματική αποκατάσταση των νέων»

Κ. Αλέξανδρος

Στα πλαίσια της ερευνητικής εργασίας ασχολήθηκα με τις παρακάτω εργασίες - δράσεις:

- 1) 21/01/2014: Παρακολούθησα τους παράγοντες που διαμορφώνουν τη βαθμολογία.
- 2) 28/01/2014: Συμμετείχα στο μάθημα και πρότεινα ιδέες για τα ερωτήματα.
- 3) 18/2/2014: Διόρθωσα μία εργασία στον υπολογιστή.
- 4) 25/2/2014: Παρακολούθησα τους ρόλους των ομάδων και συμμετείχα στη διαμόρφωση των ομάδων.
- 5) 4/3/2014: Συμμετείχα στην διαμόρφωση απαντήσεων του ερωτηματολογίου και έγραψα στον υπολογιστή ένα μέρος των απαντήσεων.
- 6) 18/3/2014: Συμμετείχα στην διόρθωση και την καλύτερη διαμόρφωση απαντήσεων του ερωτηματολογίου.
- 7) 22/3/2014: Διένειμα 3 ερωτηματολόγια και συμπλήρωσα με τις απαντήσεις τους, έναν πίνακα στο Excel.
- 8) 1/4/2014: Παρακολούθησα την διαμόρφωση ποσοστών των απαντήσεων.
- 9) 29/4/2014: Συμμετείχα στη διόρθωση των διαφανειών στο Power Point.
- 10) Την ώρα της παρουσίασης ήμουν στην είσοδο και πρόσεχα ποιος εισερχόταν και εξερχόταν.

Ατομικό Ημερολόγιο

για την Ερευνητική Εργασία

«Η Επίδραση της Μουσικής στην Ψυχολογία και στην Επαγγελματική
Αποκατάσταση των νέων»

Χαράλαμπος Κ.

Στα πλαίσια της ερευνητικής εργασίας ασχολήθηκα με τις παρακάτω εργασίες - δράσεις:

1) **21/1/2014**: -Παρακολούθησα τους παράγοντες που διαμορφώνουν την προσωπική βαθμολογία του κάθε μαθητή.

-Συμπλήρωσα το ημερολόγιό μου.

-Έθεσα ερωτήσεις πάνω σ' αυτό το θέμα.

2) **28/1/2014**: -Συμμετείχα στην συζήτηση πάνω στο θέμα του τίτλου της εργασίας "Μουσική" (με τι κριτήρια την ερευνούμε) και υπενθύμιση των παραγόντων που διαμορφώνουν την βαθμολογία του κάθε μαθητή.

-Συμπλήρωσα το ημερολόγιό μου.

-Βοήθησα στην εύρεση ερωτημάτων. (Συγκεκριμένα: Η μουσική επηρεάζει στον τρόπο σκέψης μας στην καθημερινή μας ζωή;)

3) **11/2/2014**: -Έγραψα στο computer.

-Συμμετείχα ενεργά στην διαμόρφωση του τίτλου και πρότεινα πιθανούς τίτλους.

-Εύρεση του πιο κατάλληλου τίτλου για την εργασία.

4) **18/2/2014**: -Έμαθα με την υπόδειξη του καθηγητή μου να χρησιμοποιώ το πρόγραμμα Word.

-Παρακολούθησα ασκήσεις πάνω σ' αυτό.

-Σηκώθηκα να κάνω εξάσκηση πάνω σε βασικές δεξιότητες του Word που μας έδειξε ο καθηγητής μας.

- 5) **25/2/2014**: -Παρακολούθησα και συμμετείχα στον χωρισμό των ομάδων.
-Αναλύσαμε την δουλειά του κάθε μαθητή στις υποομάδες.
-Επιλέχτηκα ως συντονιστής στην ομαδική εργασία.
- 6) **4/3/2014**: -Κάναμε επανάληψη κάποιων βασικών δεξιοτήτων στο Word.
-Κάναμε κατανομή υπό-ερωτημάτων στις ερωτήσεις που έχουν τεθεί.
-Βοήθησα στην συμπλήρωση των υπό-ερωτημάτων με προσωπικές μου ιδέες.
-Προσφέρθηκα να φέρω τον φορητό μου υπολογιστή στο επόμενο μάθημα.
- 7) **18/3/2014**: -Συμμετείχα στην διόρθωση και την καλύτερη διαμόρφωση απαντήσεων του ερωτηματολογίου.
- 8) **25/3/2014**: -Διένειμα 3 ερωτηματολόγια και συμπλήρωσα με τις απαντήσεις τους, έναν πίνακα Excel.
-Απάντησα στην ερώτηση για ποιο λόγο επέλεξα αυτήν την ερευνητική εργασία.
- 9) **1/4/2014**: -Παρακολούθησα την διαμόρφωση ποσοστών των απαντήσεων.
-Έφερα τον φορητό μου υπολογιστή ώστε να βοηθήσω στην καλύτερη διαμόρφωση του μαθήματος.
- 10) **29/4/2014**: -Συμμετείχα στη διόρθωση των διαφανειών στο PowerPoint.
-Ανέλαβα να συμμετέχω στην παρουσίαση του βιβλίου μας ως υπεύθυνος επίβλεψης θεατών.

Ατομικό Ημερολόγιο

για την Ερευνητική Εργασία

« Η επίδραση της μουσικής στην ψυχολογία και στην επαγγελματική αποκατάσταση των νέων »

Ελίνα Κ.

Στα πλαίσια της ερευνητικής εργασίας ασχολήθηκα με τις παρακάτω εργασίες - δράσεις:

- 1) 21/01/2014: Σήμερα παρακολούθησα τους παράγοντες που διαμορφώνουν την βαθμολογία.
 - 2) 28/01/2014: Σήμερα πρότεινα ένα ερώτημα με βάση το θέμα με το οποίο θα ασχοληθούμε.
 - 3) 18/02/2014: Σήμερα βοήθησα στο να δείξουμε βασικές λειτουργίες του word.
 - 4) 25/02/2014: Σήμερα παρακολούθησα τους 4 ρόλους που υπάρχουν σε κάθε ομάδα και ύστερα συμμετείχα στη διαμόρφωση των ομάδων.
 - 5) 4/03/2014: Σήμερα συμμετείχα στην διατύπωση δυο ερωτήσεων.
 - 6) 18/03/2014: Σήμερα παρακολούθησα την δημιουργία πινάκων στο excel.
 - 7) 1/04/2014: Σήμερα παρακολούθησα την δημιουργία ραβδογραμμάτων στο excel.
- Επίσης έφερα τον υπολογιστή μου για την διευκόλυνση του μαθήματος.

Ατομικό Ημερολόγιο

για την Ερευνητική Εργασία

« Η επίδραση της μουσικής στην ψυχολογία και στην επαγγελματική αποκατάσταση των νέων! »

Ζωή Μ.

Στα πλαίσια της ερευνητικής εργασίας ασχολήθηκα με τις παρακάτω εργασίες - δράσεις:

1. 21/01/2014:
 - ❖ Συμμετείχα στους παράγοντες που διαμορφώνουν τη βαθμολογία μου
2. 28/02/2014:
 - ❖ Πρότεινα ένα ερώτημα με βάση το θέμα με το οποίο θα ασχοληθούμε
3. 11/02/2014:
 - ❖ Πρότεινα ένα ακόμη ερώτημα με βάση το θέμα με το οποίο θα ασχοληθούμε
 - ❖ Πρότεινα έναν τίτλο τον οποίο θα μπορούσαμε να δώσουμε στο θέμα μας
4. 18/02/2014:
 - ❖ Διόρθωσα στο laptop της τάξης μια εργασία του word
5. 25/02/2014:
 - ❖ Παρακολούθησα τους ρόλους των ομάδων
 - ❖ Συμμετείχα στη διαμόρφωσή τους
6. 04/03/2014:
 - ❖ Διατύπωσα δύο ερωτήσεις του ερωτηματολογίου
 - ❖ Έγραψα στον Η/Υ της τάξης κάποιες απαντήσεις στις ερωτήσεις του ερωτηματολογίου
7. 18/03/2014:
 - ❖ Σήμερα παρακολούθησα την δημιουργία πινάκων στο excel.

Ατομικό Ημερολόγιο

για την Ερευνητική Εργασία

«Η επίδραση της μουσικής στην ψυχολογία και στην επαγγελματική αποκατάσταση των νέων»

Μ. Ιωάννα

Στα πλαίσια της ερευνητικής εργασίας ασχολήθηκα με τις παρακάτω εργασίες - δράσεις:

- 1) Σήμερα 21/01/2014 συμμετείχα στην διαδικασία της διαμόρφωσης των παραγόντων για την βαθμολόγηση.
- 2) Σήμερα 28/1/2014 πρότεινα μια ιδέα για το θέμα της εργασίας.
- 3) Σήμερα 11/2/2014 πρότεινα μια ιδέα για το θέμα της εργασίας.
- 4) Σήμερα 18/2/2014 παρακολούθησα τη λειτουργία του word.
- 5) Σήμερα 25/2/2014 παρακολούθησα τους τέσσερις ρόλους των ομάδων και συμμετείχα στην διαμόρφωση των ομάδων.
- 6) Σήμερα 4/3/2014 συμμετείχα και παρακολούθησα στην διαμόρφωση απαντήσεων του ερωτηματολογίου.
- 7) Σήμερα 18/3/2014
 - ❖ Έγραψα στον υπολογιστή.
 - ❖ Παρακολούθησα την διαμόρφωση του ερωτηματολογίου.
 - ❖ Συμμετείχα στην διαμόρφωση του ερωτηματολογίου.
- 8) Σήμερα 1/4/2014 παρακολούθησα την λειτουργία των ραβδογραμμάτων.
- 9) Σήμερα 29/4/2014 βρήκα ένα μουσικό κομμάτι για την παρουσίαση της εργασίας.
- 10) Συμμετείχα στην παρουσίαση της εργασίας ως αφηγήτρια.

Ατομικό Ημερολόγιο

για την Ερευνητική Εργασία

Η επίδραση της μουσικής στην ψυχολογία και στην επαγγελματική αποκατάσταση των νέων

Αντιγόνη Μ.

Στα πλαίσια της ερευνητικής εργασίας ασχολήθηκα με τις παρακάτω εργασίες - δράσεις:

- 1) Σήμερα 21/01/2014 παρακολούθησα τη διαδικασία διαμόρφωσης των παραγόντων για τη βαθμολόγηση.
- 2) Σήμερα 28/01/2014 πρότεινα μια ιδέα/θέμα για να καταλήξουμε στο τελικό θέμα της εργασίας μας.
- 3) Σήμερα 11/02/2014 συμμετείχα στη διατύπωση του οριστικού θέματος για το μάθημα του project.
- 4) Σήμερα 18/02/2014 παρακολούθησα τη λειτουργία του word.
- 5) Σήμερα 25/02/2014 έμαθα για τους ρόλους στην ομάδα και χωριστήκαμε σε ομάδες.
- 6) Σήμερα 04/03/2014 συμμετείχα στη διαμόρφωση απαντήσεων για το ερωτηματολόγιο.
- 7) Σήμερα 20/03/2014 διένειμα 3 ερωτηματολόγια και συμπλήρωσα με τις απαντήσεις τους έναν πίνακα στο Excel.
- 8) Σήμερα 01/04/2014 έγραψα στον υπολογιστή και έμαθα πώς να φτιάχνω ραβδογράμματα στο Excel.
- 9) Σήμερα 29/04/2014 παρακολούθησα και συμμετείχα στην τελική διόρθωση της παρουσίασης μας.
- 10) Ο ρόλος που ανέλαβα ήταν να τραβήξω σε video την παρουσίαση της εργασίας μας.

Ατομικό Ημερολόγιο

για την Ερευνητική Εργασία

«Η επίδραση της μουσικής στην ψυχολογία και την επαγγελματική αποκατάσταση των νέων»

Μ. Αλεξάνδρα

Στα πλαίσια της ερευνητικής εργασίας ασχολήθηκα με τις παρακάτω εργασίες - δράσεις:

1. 21/01/2014, παρακολούθησα τους παράγοντες που αφορούν την βαθμολογία. Συμμετείχα στη διαμόρφωση των παραγόντων αυτών.
2. 28/1/2014, συμμετείχα, πρότεινα ερώτημα: ' 'κάθε πότε ακούνε οι νέοι μουσική;' ' (με ερωτηματολόγιο ή συνέντευξη).
3. 11/2/2014, συμμετείχα και παρακολούθησα στη διαμόρφωση του τίτλου.
4. 18/2/2014, συμμετείχα και παρακολούθησα τη λειτουργία του word.
5. 25/2/2014, συμμετείχα στη διαμόρφωση των ομάδων. Παρακολούθησα τους ρόλους.
6. 4/3/2014, συμμετείχα και παρακολούθησα τη διαμόρφωση των απαντήσεων του ερωτηματολογίου.
7. 18/3/14, συμμετείχα και παρακολούθησα την ολοκλήρωση του ερωτηματολογίου. Βοήθησα με το να κάνω διορθώσεις στον υπολογιστή.
8. 19/3/14, μοίρασα ερωτηματολόγια, έφτιαξα φόντο για την παρουσίαση στο power point και έκανα την ατομική μου εργασία με θέμα τον λόγο για τον οποίο επέλεξα την συγκεκριμένη αυτή ερευνητική εργασία.
9. 1/4/2014, συμμετείχα και παρακολούθησα την διαμόρφωση των ποσοστών του ερωτηματολογίου.
10. 29/4/2014, βοήθησα στην τελική διαμόρφωση του power point για την παρουσίαση της ερευνητικής μας εργασίας.
11. Συμμετείχα στην παρουσίαση της εργασίας ως αφηγήτρια.

Ατομικό Ημερολόγιο

για την Ερευνητική Εργασία

«Η επίδραση της μουσικής στη ψυχολογία και στην επαγγελματική
αποκατάσταση των νέων»

Ηλιάννα Μ.

Στα πλαίσια της ερευνητικής εργασίας ασχολήθηκα με τις παρακάτω εργασίες - δράσεις:

- 1) 21/1/2014: Παρακολούθησα τη διαμόρφωση των παραγόντων που διαμορφώνουν τη βαθμολογία.
- 2) 28/1/2014: Σήμερα παρακολούθησα το μάθημα για τη μουσική με μεγάλη προσοχή και ενδιαφέρον.
- 3) 11/2/2014: Σήμερα συμμετείχα στο μάθημα για τη διαμόρφωση του τίτλου.
- 4) 18/2/2014: Παρακολούθησα τη λειτουργία του word.
- 5) 4/3/2014: Παρακολούθησα και συμμετείχα στη διαμόρφωση του ερωτηματολογίου.
- 6) 18/3/2014: Παρακολούθησα και συμμετείχα στην διαμόρφωση του ερωτηματολογίου.

Ατομικό Ημερολόγιο

για την Ερευνητική Εργασία

«Η επίδραση της μουσικής στη ψυχολογία και στην επαγγελματική αποκατάσταση των νέων»

Ιωάννα Μ.

Στα πλαίσια της ερευνητικής εργασίας ασχολήθηκα με τις παρακάτω εργασίες - δράσεις:

- 1) 21/1/2014: Σήμερα συμμετείχα στη διαδικασία των παραγόντων διαμόρφωσης της βαθμολογίας.
- 2) 28/1/2014: Υπενθύμιση των θεμάτων (παραγόντων) που διαμορφώνουν τη βαθμολογία και συζήτηση πάνω στο θέμα του τίτλου. Πρότεινα ένα ερώτημα.
- 3) 11/2/2014: Συμμετείχα στη διαμόρφωση του τίτλου.
- 4) 18/2/2014: Διόρθωσα ένα κείμενο word.
- 5) 25/2/2014: Παρακολούθησα τους ρόλους των ομάδων και συμμετείχα στη διαμόρφωση τους.
- 6) 4/3/2014: Συμμετείχα στη διατύπωση δύο ερωτήσεων του ερωτηματολογίου.
- 7) 18/3/2014: Παρακολούθησα δημιουργία πινάκων στο excel.
- 8) 20/3/2014: Διευκόλυνα τη συμμαθήτριά μου Ηλιάνα Μπενετάτου με τη συμπλήρωση του ατομικού της ημερολογίου.

Ατομικό Ημερολόγιο

για την Ερευνητική Εργασία

«Η ΕΠΙΔΡΑΣΗ ΤΗΣ ΜΟΥΣΙΚΗΣ ΣΤΗΝ ΨΥΧΟΛΟΓΙΑ ΚΑΙ ΣΤΗΝ ΕΠΑΓΓΕΛΜΑΤΙΚΗ ΑΠΟΚΑΤΑΣΤΑΣΗ ΤΩΝ ΝΕΩΝ»

ΜΑΡΙΑ Ν.

Στα πλαίσια της ερευνητικής εργασίας ασχολήθηκα με τις παρακάτω εργασίες - δράσεις:

- 1) 21/1/2014 Παρακολούθησα την διαμόρφωση των παραγόντων που διαμορφώνουν την βαθμολογία.
- 2) 28/1/2014 Σήμερα παρακολούθησα και συμμετείχα στο μάθημα για την μουσική.
- 3) 11/2/2014 Σήμερα συμμετείχα στην διαμόρφωση του τίτλου.

Ατομικό Ημερολόγιο

για την Ερευνητική Εργασία

«Πώς επιδρά η μουσική στην ψυχολογία και στην επαγγελματική αποκατάσταση των νέων»

Βασιλική Π.

Στα πλαίσια της ερευνητικής εργασίας ασχολήθηκα με τις παρακάτω εργασίες - δράσεις:

- 1) 21/1/2014: Παρακολούθησα τους παράγοντες διαμόρφωσης της βαθμολογίας και διατύπωσα ερωτήματα.
- 2) 28/1/2014: Παρακολούθησα με προσοχή τη διαμόρφωση του τίτλου της ερευνητικής εργασίας.
- 3) 11/2/2014: Παρακολούθησα την τελική διαμόρφωση όσον αφορά τον τίτλο της ερευνητικής εργασίας.
- 4) 18/2/2014: Παρακολούθησα τις λειτουργίες του word.
- 5) 25/2/2014: Παρακολούθησα τους ρόλους των ομάδων και συμμετείχα στη διαμόρφωσή τους.
- 6) 4/3/2014: Πρότεινα μια ερώτηση ως πιθανή απάντηση στις ερωτήσεις του ερωτηματολογίου.
- 7) 18/3/2014: Παρακολούθησα τη διαδικασία τελικής διατύπωσης των ερωτήσεων του ερωτηματολογίου.
- 8) 1/4/2014: Παρακολούθησα το μάθημα και δημιούργησα ένα ραβδόγραμμα στο excel.
- 9) 29/4/2014: Παρακολούθησα τη διαδικασία όσον αφορά το ρόλο του κάθε μαθητή στην παρουσίαση της ερευνητικής εργασίας, τη βελτίωση ορισμένων διαφανειών της παρουσίασης στο PowerPoint και τη δημιουργία περιεχομένων του βιβλίο μας στο Word.
- 10) Στην παρουσίαση της ερευνητικής εργασίας με θέμα τη μουσική, ήμουν υπεύθυνη για τη διατήρηση της ησυχίας.

Ατομικό Ημερολόγιο

για την Ερευνητική Εργασία

«Η επίδραση της μουσικής στην ψυχολογία και στην επαγγελματική αποκατάσταση των νέων»

Σ. ΚΩΝΣΤΑΝΤΙΝΟΣ

Στα πλαίσια της ερευνητικής εργασίας ασχολήθηκα με τις παρακάτω εργασίες - δράσεις:

- 1) 21/1/2014~>Παρακολούθησα τους παράγοντες που διαμορφώνουν την βαθμολογία και συμμετείχα σε αυτήν τη διαδικασία.
- 2) 28/1/2014~>Πρότεινα μια ιδέα για το θέμα της εργασίας.
- 3) 11/2/2014~>Διατύπωσα κάποιο ερώτημα και παρακολούθησα την διαμόρφωση του τίτλου.
- 4) 18/2/14~>Παρακολούθησα τη σωστή διατύπωση ενός κειμένου στο Word και συμμετείχα σε αυτήν.
- 5) 25/2/14~>Παρακολούθησα τις Αρμοδιότητες των τεσσάρων ρόλων που διαμορφώνουν μια ομάδα. Επίσης, διαμορφώθηκαν ομάδες 4 και 5 μελών.
- 6) 4/3/14~>Επανάληψη μαθήματος στο Word και διαμόρφωση απαντήσεων για το ερωτηματολόγιο.
- 7) 18/3/14~>Παρακολούθησα και συμμετείχα στην διαμόρφωση του ερωτηματολογίου.
- 8) 1/4/14~>Δημιούργησα ένα ραβδόγραμμα.
- 9) 8/4/14~>Βοήθησα στην ολοκλήρωση των εργασιών των άλλων παιδιών στον υπολογιστή και βοήθησα στην συγγραφή του 1^{ου} κεφαλαίου του βιβλίου.
- 10) 29/4/14~>Ανατέθηκαν οι αρμοδιότητες για την ημέρα παρουσίασης του project.

Ατομικό Ημερολόγιο για την Ερευνητική Εργασία

«Η επίδραση της μουσικής στην ψυχολογία και στην επαγγελματική
αποκατάσταση των νέων»

Τ. ΔΕΣΠΟΙΝΑ

Στα πλαίσια της ερευνητικής εργασίας ασχολήθηκα με τις παρακάτω εργασίες
- δράσεις:

1) 21-1-2014

Σήμερα παρακολούθησα τον τρόπο διαμόρφωσης της βαθμολογίας του τετράμηνου.

2) 28-1-2014

Συμμετείχα στην ετοιμασία του ερωτηματολογίου.

3) 11-2-2014

Συμμετείχα στην ετοιμασία του ερωτηματολογίου και στην τελειοποίηση του.

ΤΙΤΛΟΣ: «Η επίδραση της μουσικής στην ψυχολογία και στην επαγγελματική
αποκατάσταση των νέων»

4) 18-2-2014

Σήμερα παρακολούθησα με ποιο τρόπο είναι σωστό να φτιάχνω την εργασία μου στο
Word.

5) 25-2-2014

Παρακολούθησα τον τρόπο διαμόρφωσης των θέσεων των ομάδων και συμμετείχα στη
διαμόρφωση τους.

6) 4-3-2014

Συμμετείχα στη διαμόρφωση των πολλαπλών επιλογών στις απαντήσεις των
ερωτήσεων του ερωτηματολογίου.

7) 18-3-2014

Συμμετείχα στην ολοκλήρωση του ερωτηματολογίου παρακολουθώντας τα
προγράμματα WORD και EXCEL.

8) 1-4-2014

Έφτιαξα ένα ραβδόγραμμα των ερωτήσεων και των απαντήσεων του
ερωτηματολογίου. Επίσης συμμετείχα μαζί με την ομάδα μου στη διαμόρφωση των
συμπερασμάτων της ερώτησης 4.

Ατομικό Ημερολόγιο

για την Ερευνητική Εργασία

**«Η επίδραση της μουσικής στην ψυχολογία και στην επαγγελματική
αποκατάσταση των νέων»**

Χ. Ελισάβετ

Στα πλαίσια της ερευνητικής εργασίας ασχολήθηκα με τις παρακάτω εργασίες - δράσεις:

- 1) Σήμερα, 21-1-2014 παρακολούθησα και συμμετείχα στους παράγοντες που διαμορφώνουν την βαθμολογία των μαθητών.
- 2) Σήμερα, 28-1-2014 συμμετείχα και πρότεινα ιδέες στα ερωτήματα για το θέμα της «μουσικής»